

para + info

www.horalarme.com

geral@horalarme.com

Ligue

707 302 448*

*Custo de uma chamada nacional = 0,09€/min + IVA através de rede fixa ou 0,13€/min + IVA através de rede móvel.



horalarme

- SEGURANÇA NA HORA -

MANUAL DE INSTRUÇÕES

Backup de vídeo

BACKUP DE VÍDEO

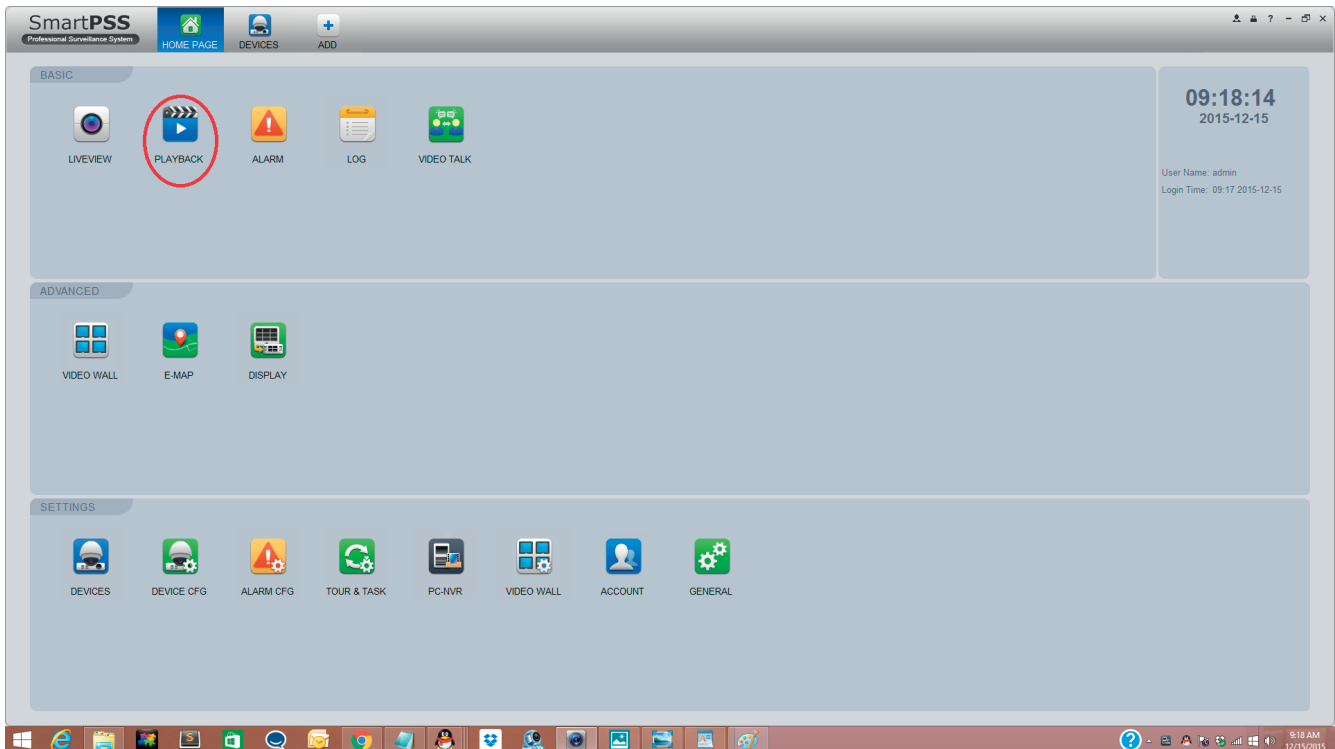
O cliente tem que possuir o seguinte:

- Uma pen para poder guardar as gravações;
- Password e username;
- Manual de utilizador.

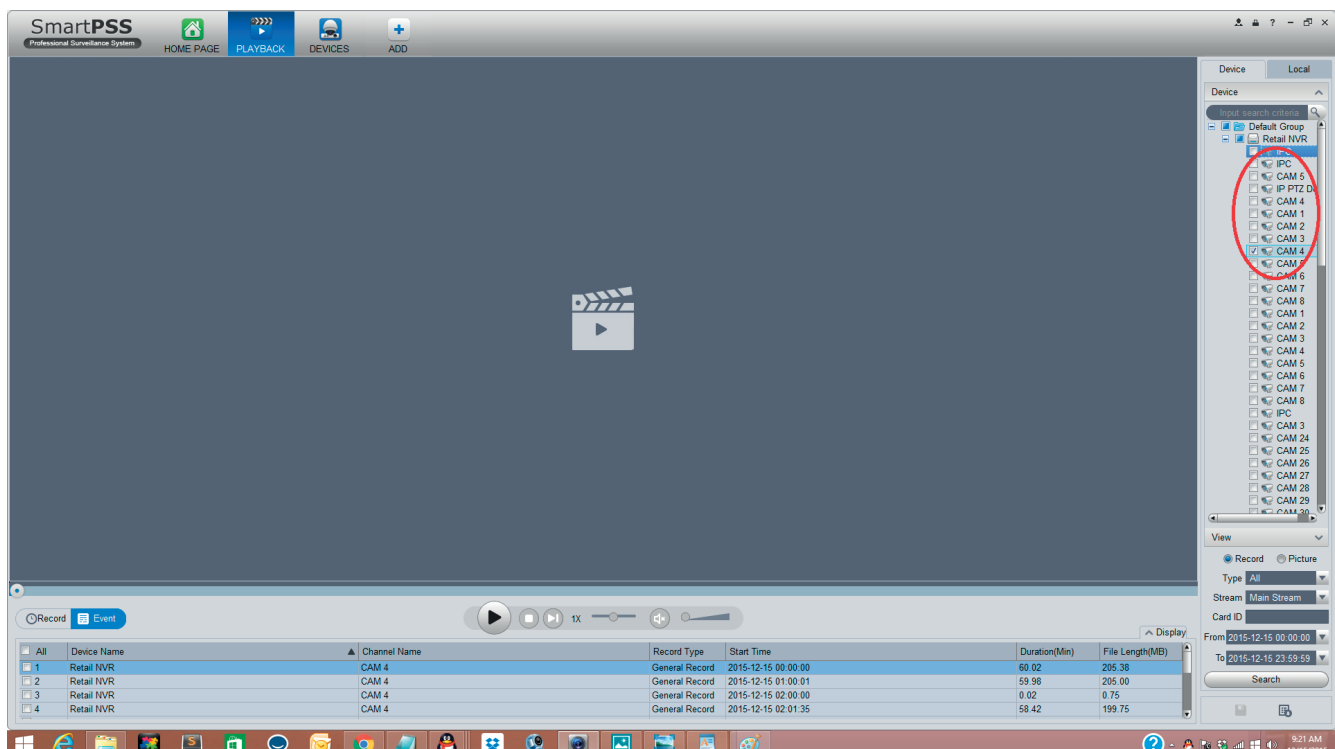
IMPORTANTE:

Caso queira pedir assistência técnica terá um custo adicional. (contactar a empresa ou comercial)

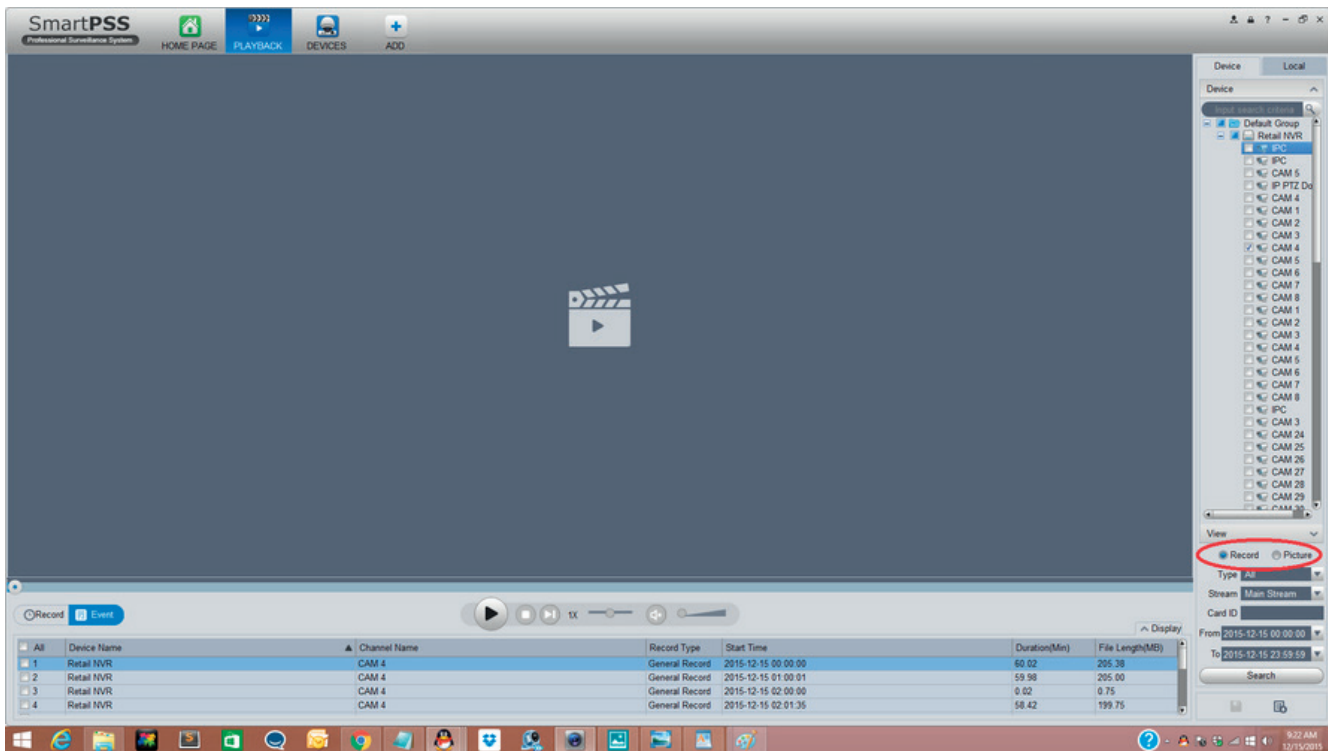
1 - Na página inicial do SmartPSS, selecione o "Botão PlayBack"



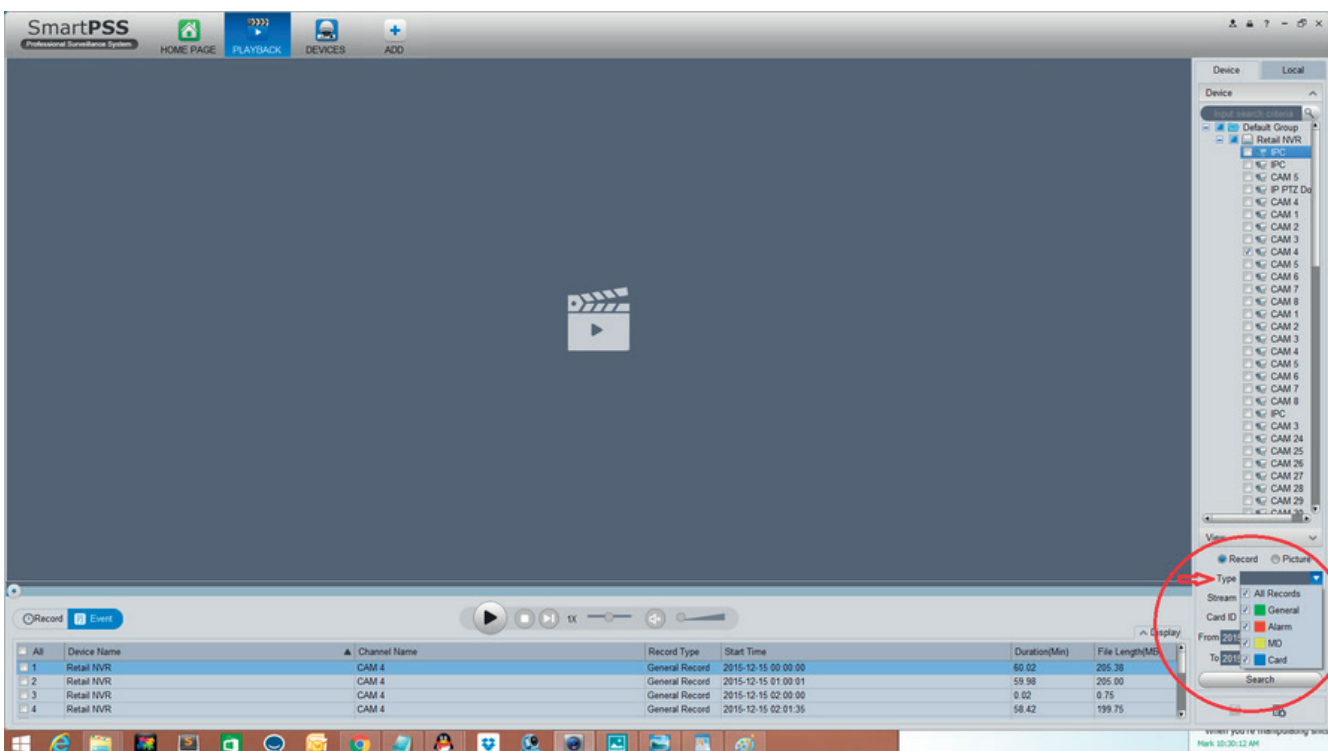
2 - Na página de reprodução no lado direito, selecione "Câmera ou canal" para a filmagem que precisa fazer backup. Pode selecionar mais do que uma câmara.



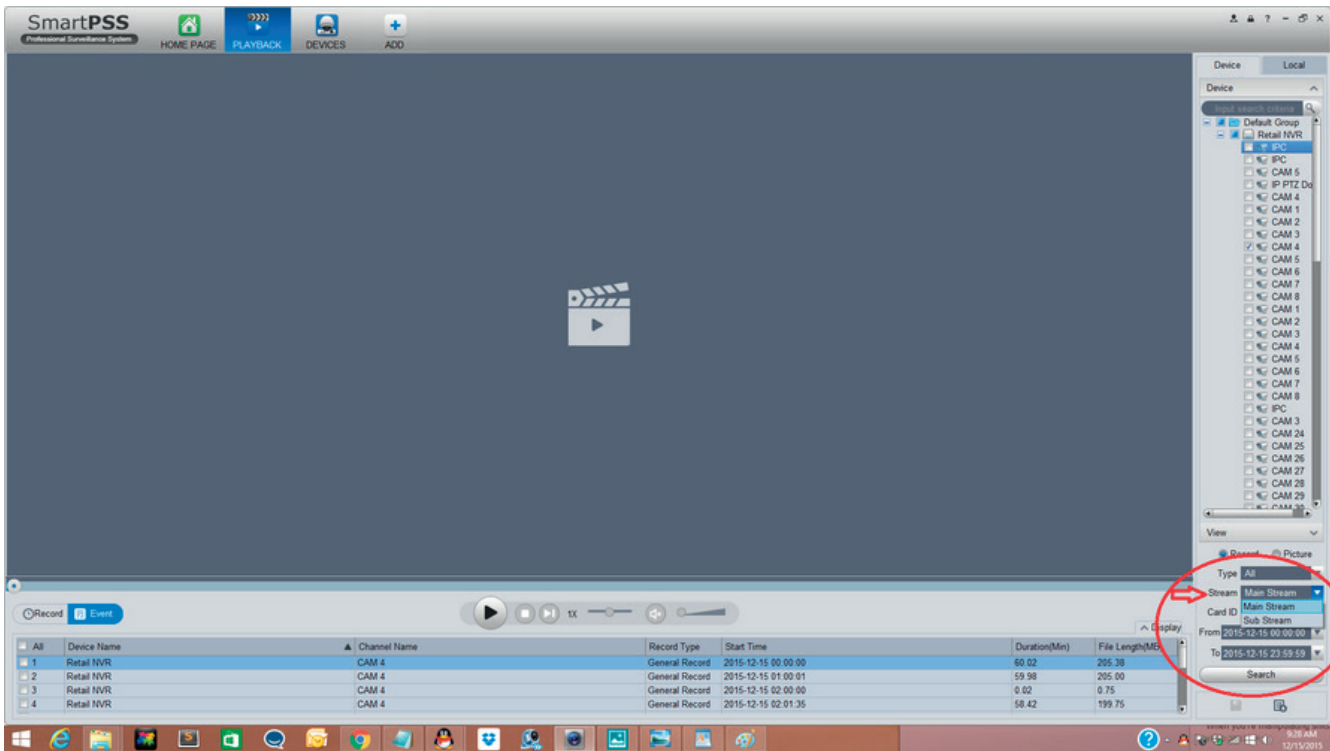
3 - Selecione "Gravar ou Imagem" para o conteúdo que que fazer o backup.



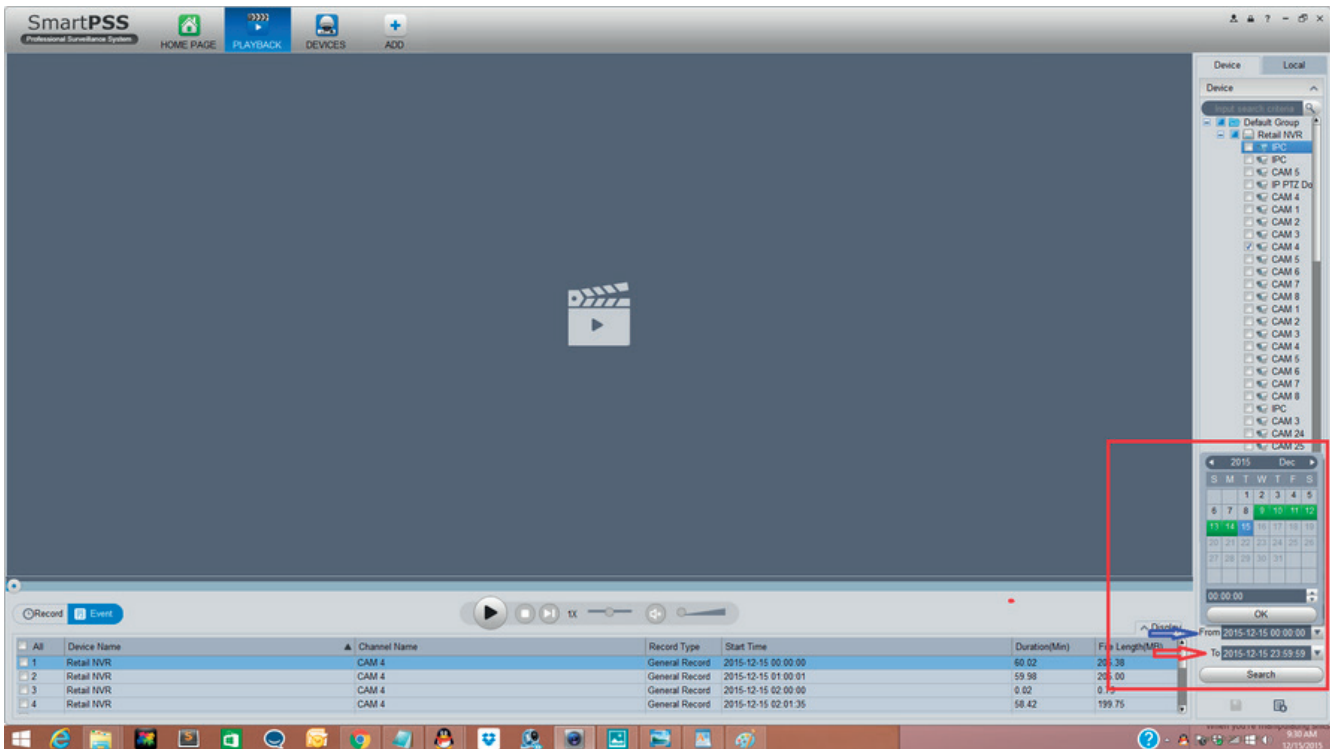
4 - Selecione qual das opções "Tipo" (como Detecção de Movimento) precisa fazer o backup.



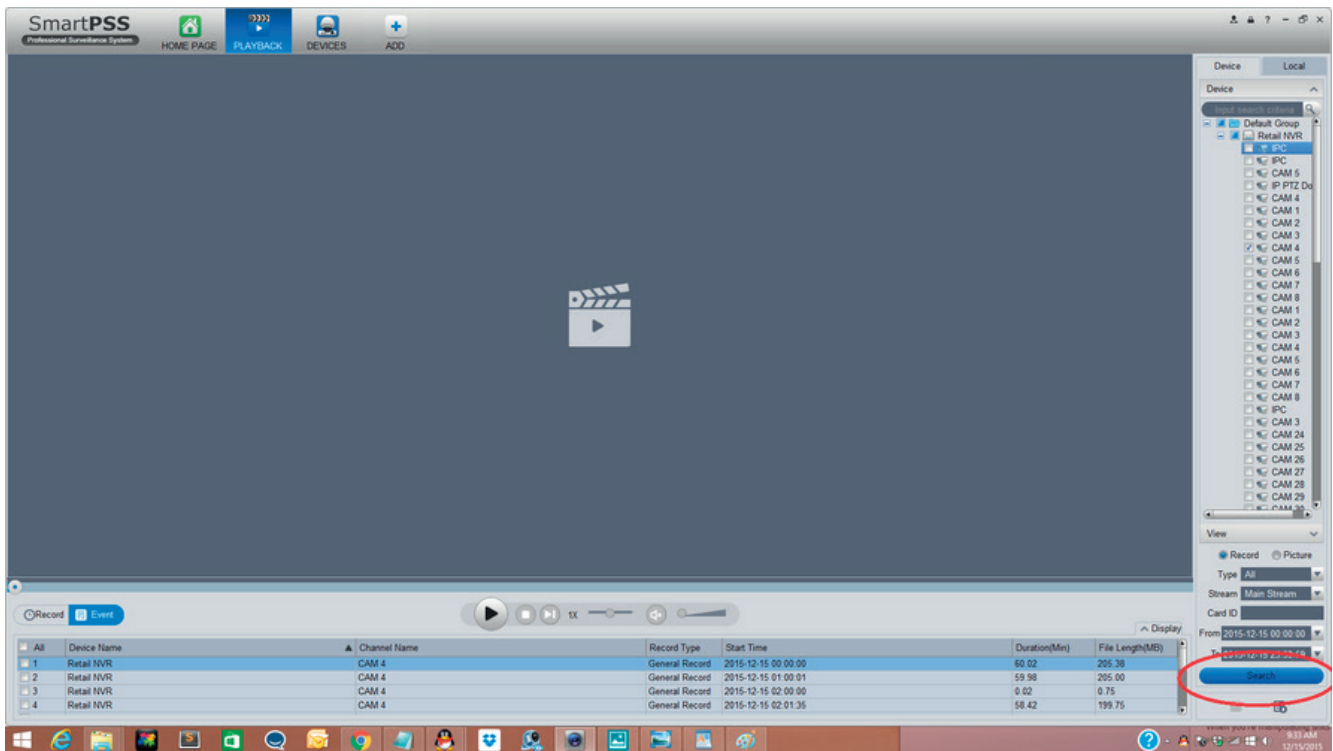
5 - Selezione o fluxo "Principal ou Sub"



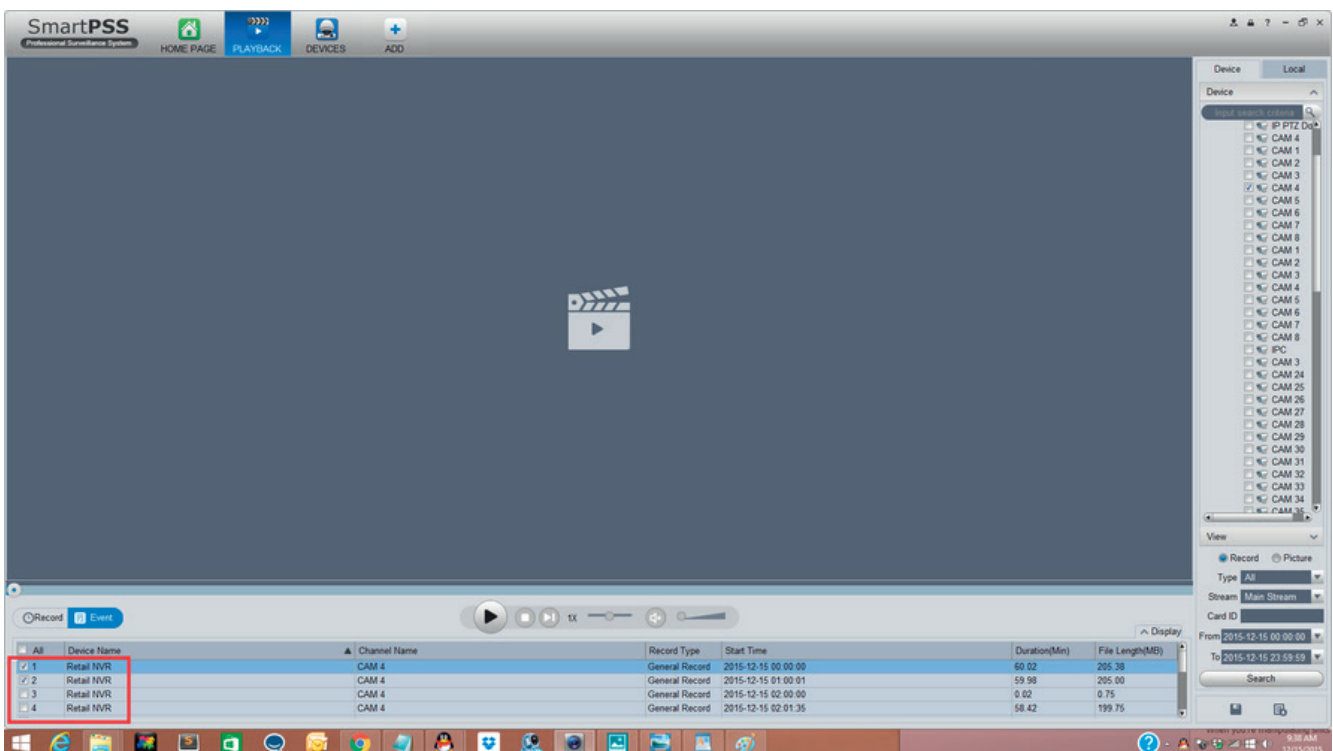
6 - Selezione e escolha "Data e hora" .

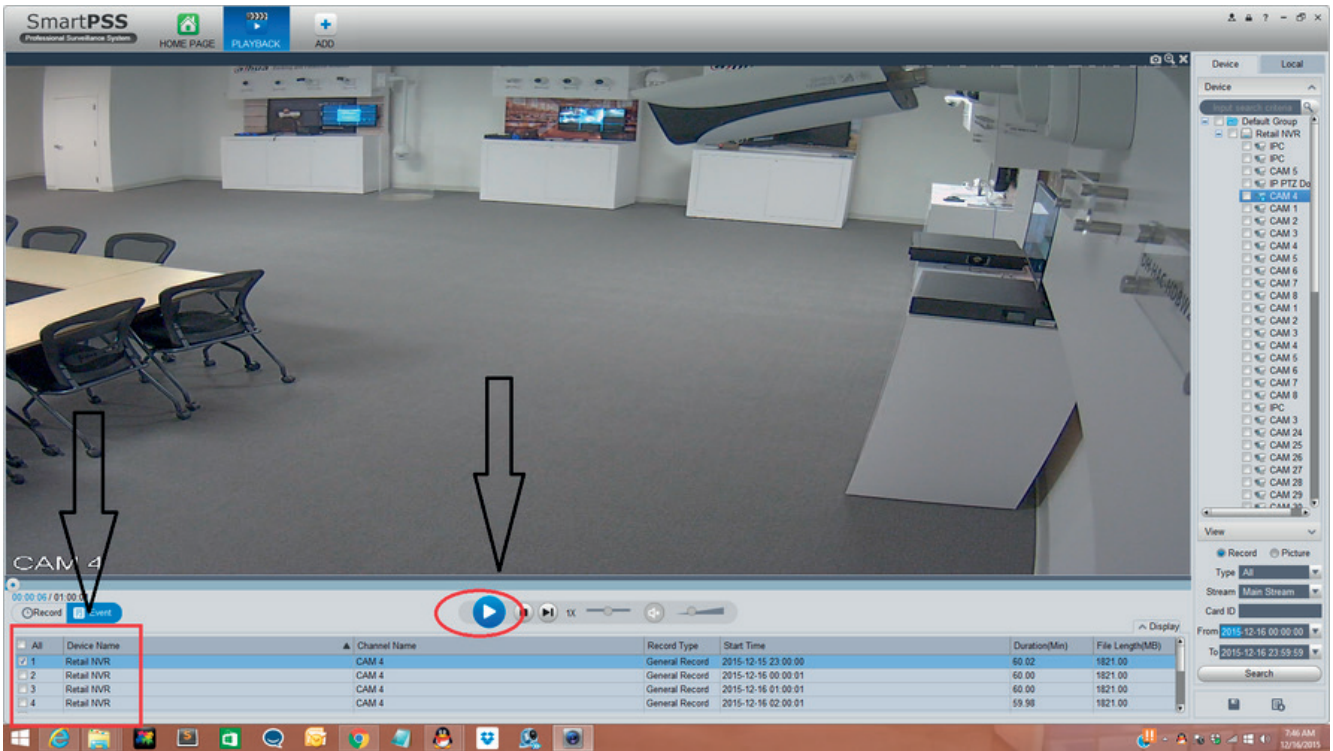


7 - Selecionar "pesquisar"

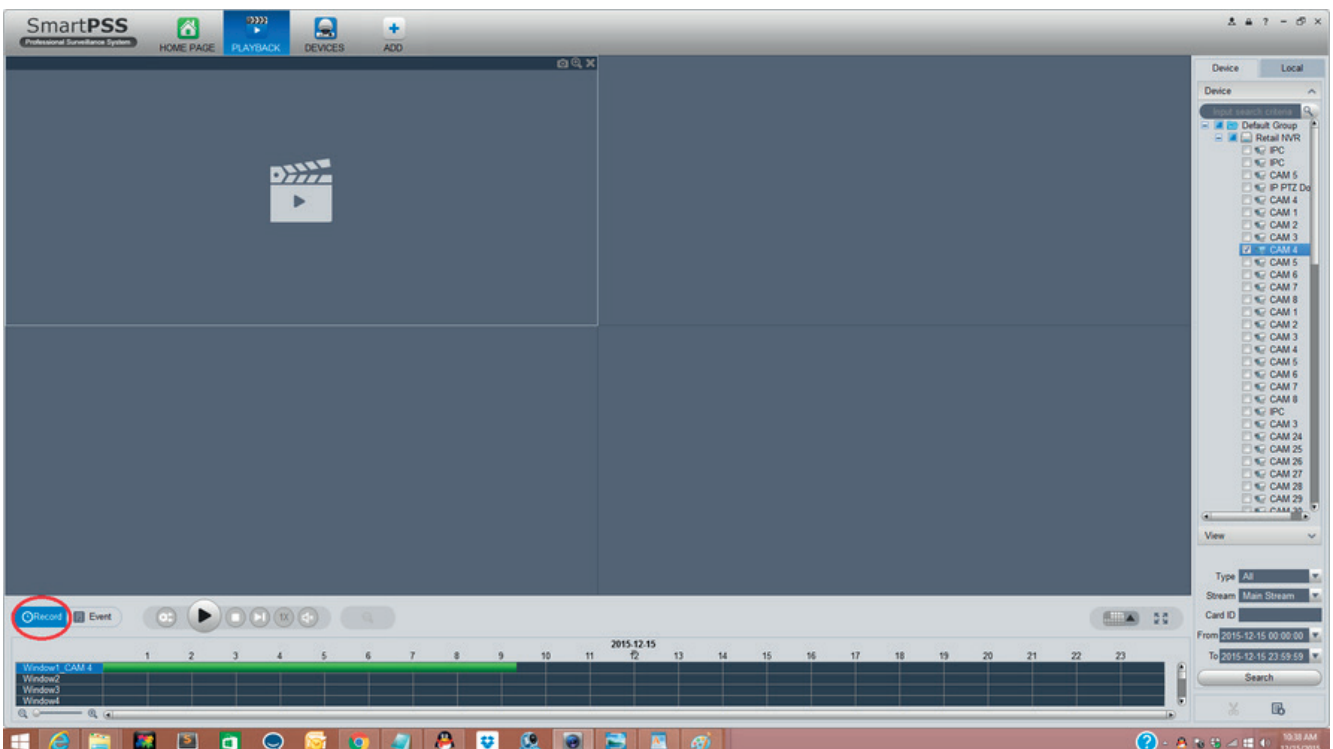


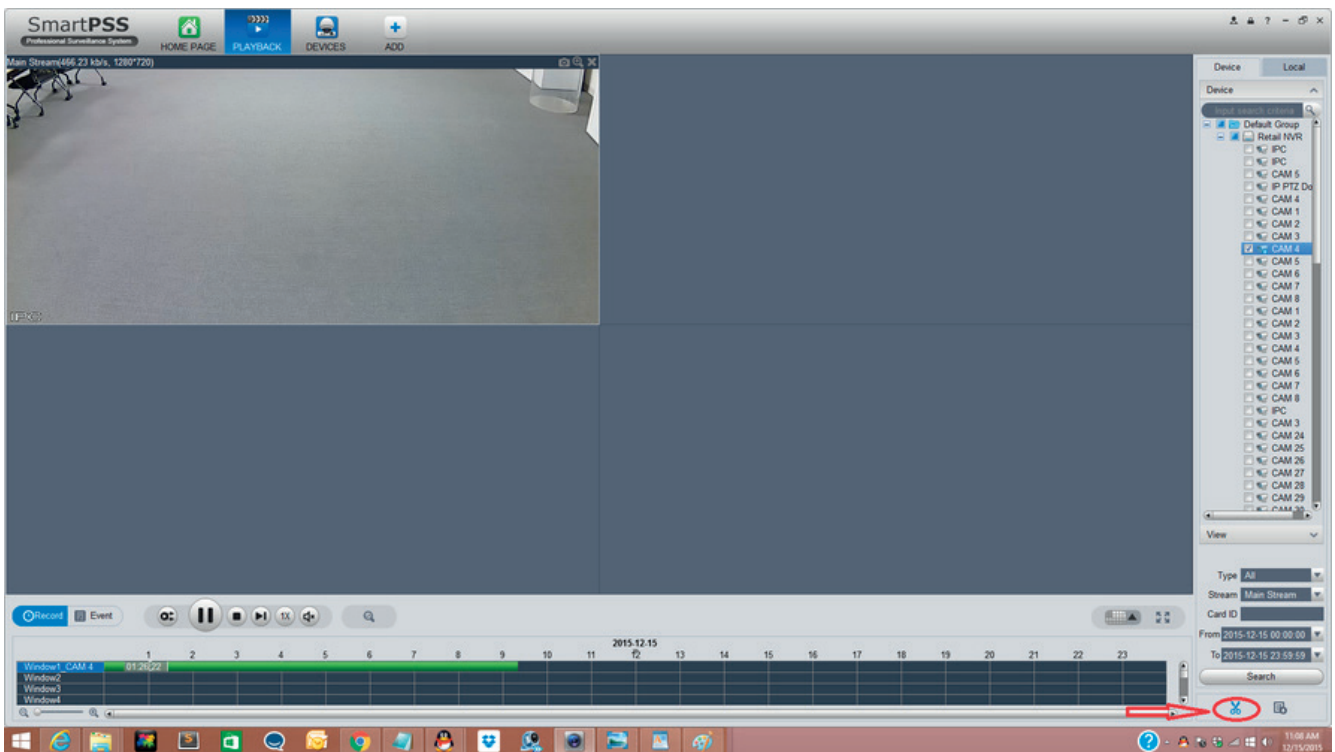
8 - Seleccione ou verifique qual a filmagem que precisa exportar ou descarregar. As imagens de vídeo podem ser visualizadas ao clicar no botão "Reproduzir" e por eventos selecionados.



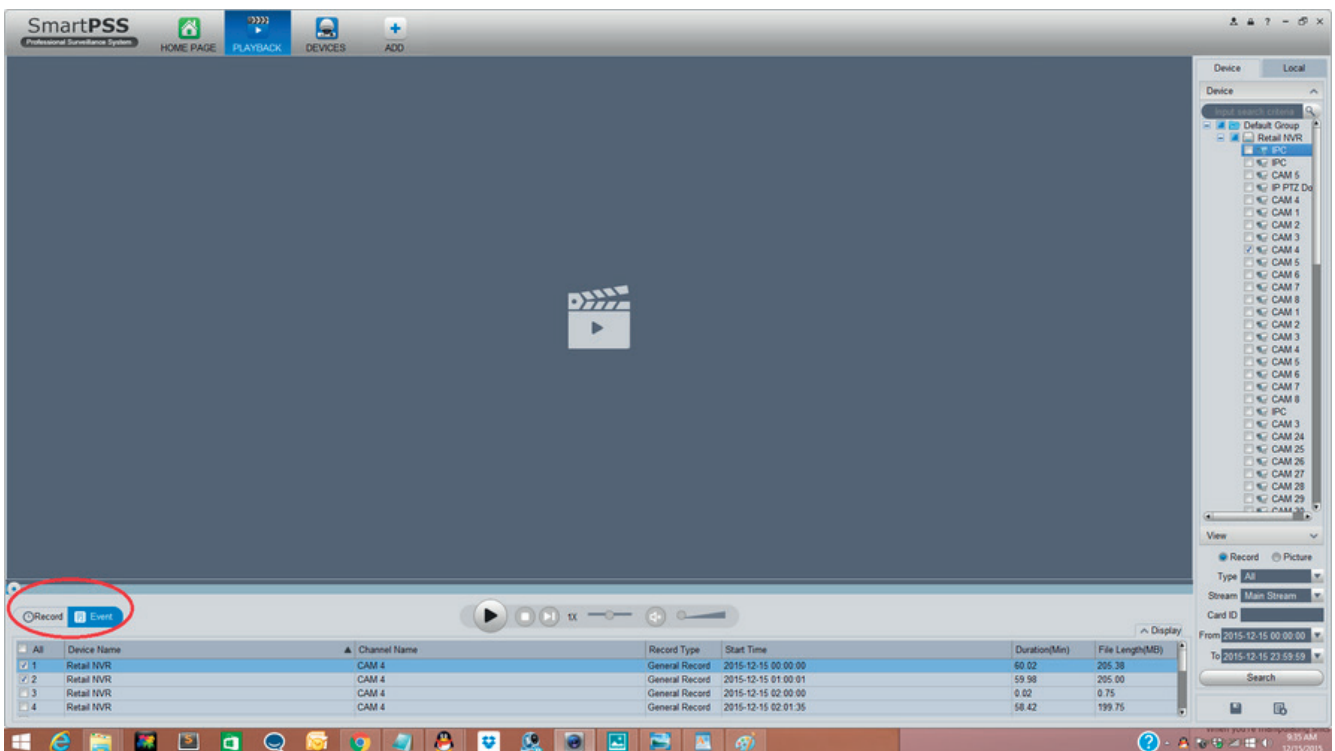


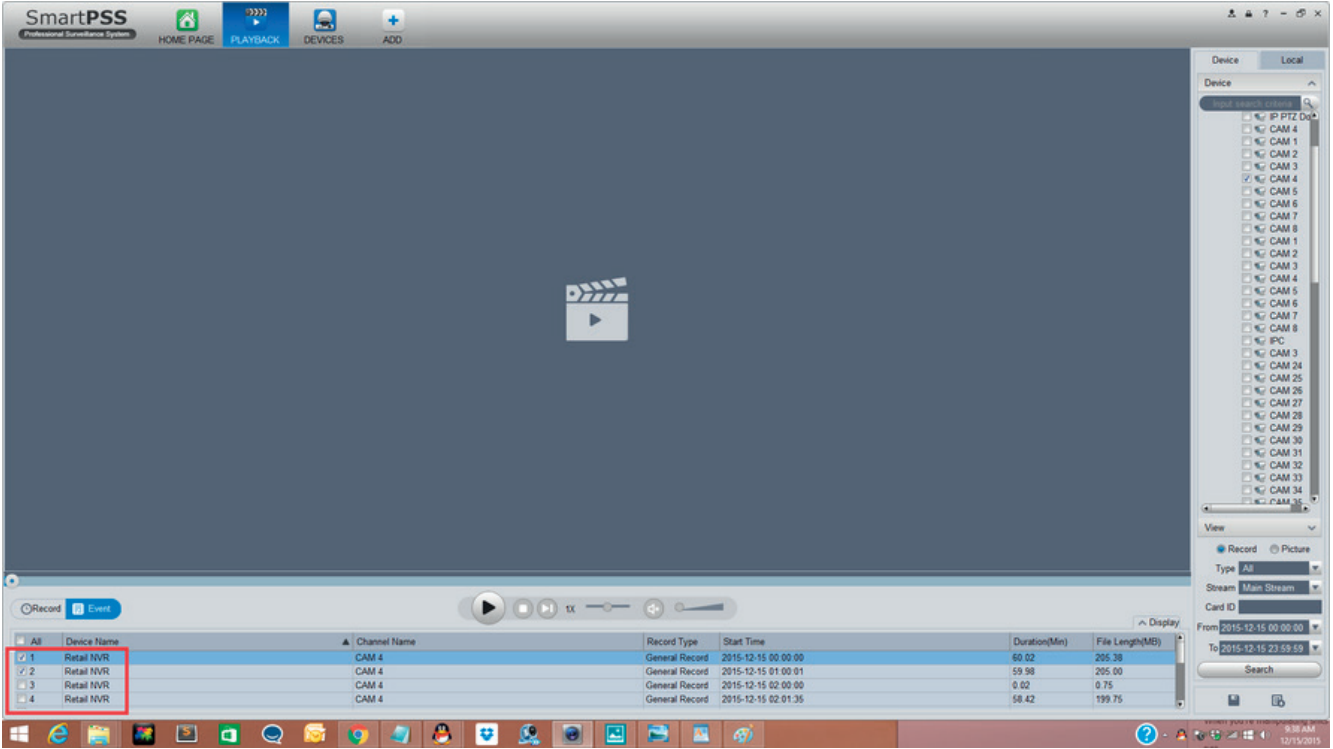
9 - Pode cortar o vídeo se a "guia Gravar" estiver selecionada. Vai ter que clicar no ícone da tesoura ou corte para cortar o vídeo selecionado.



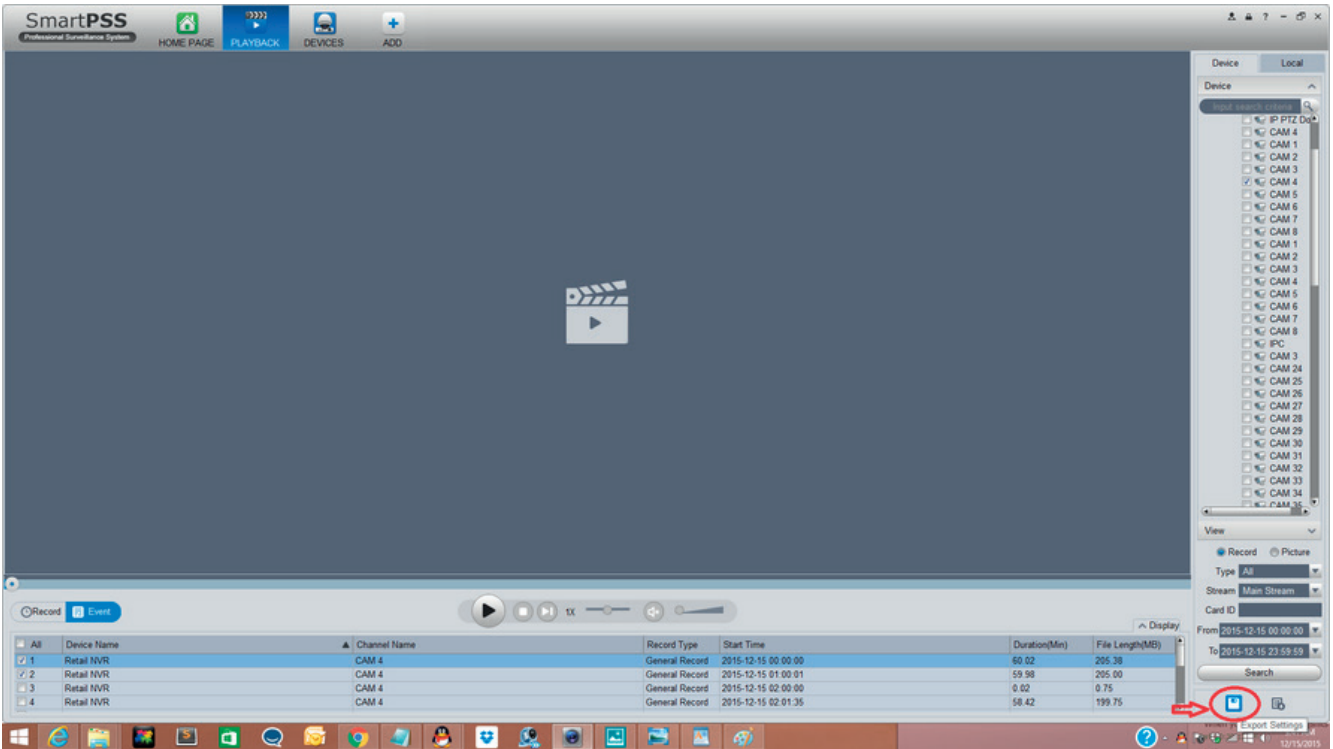


10 - Na guia "Evento", tem que selecionar ou marcar os eventos que deseja salvar, por exemplo (1, 2, 3, 4). Vários vídeos podem ser selecionados para a exportação.

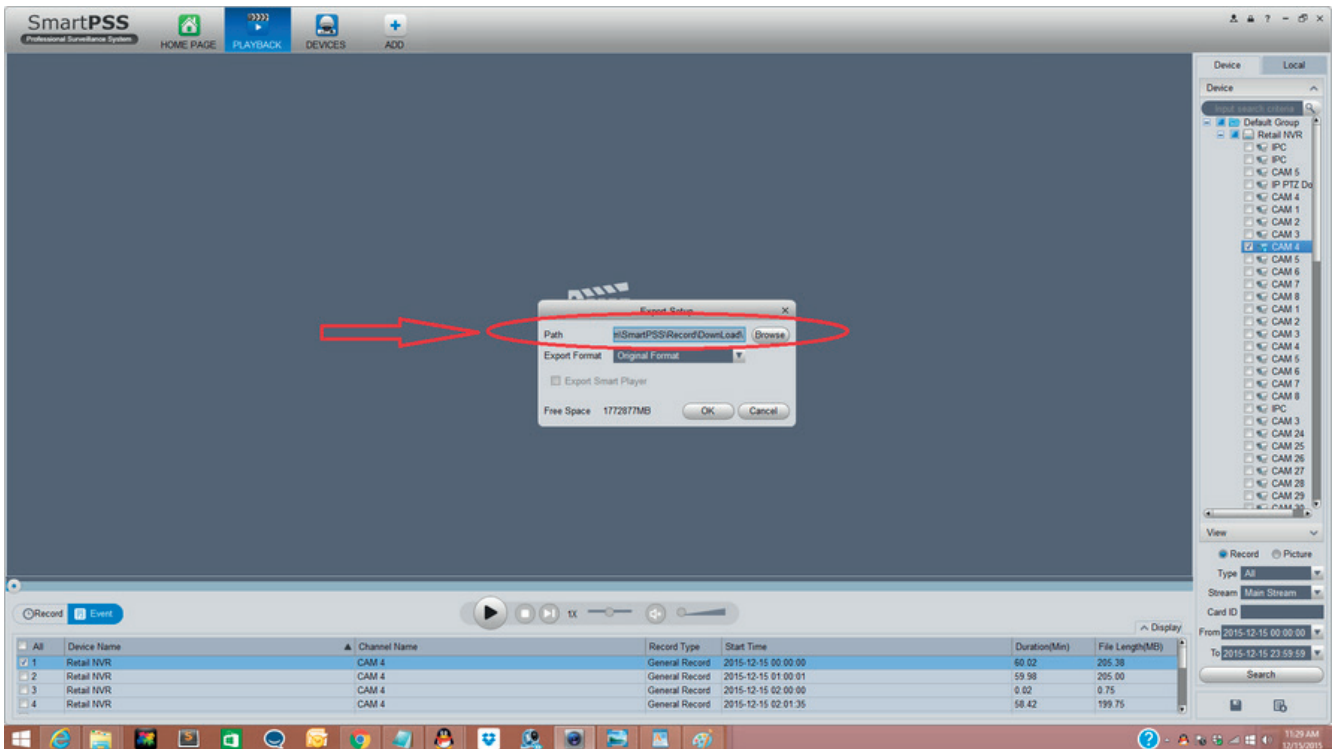




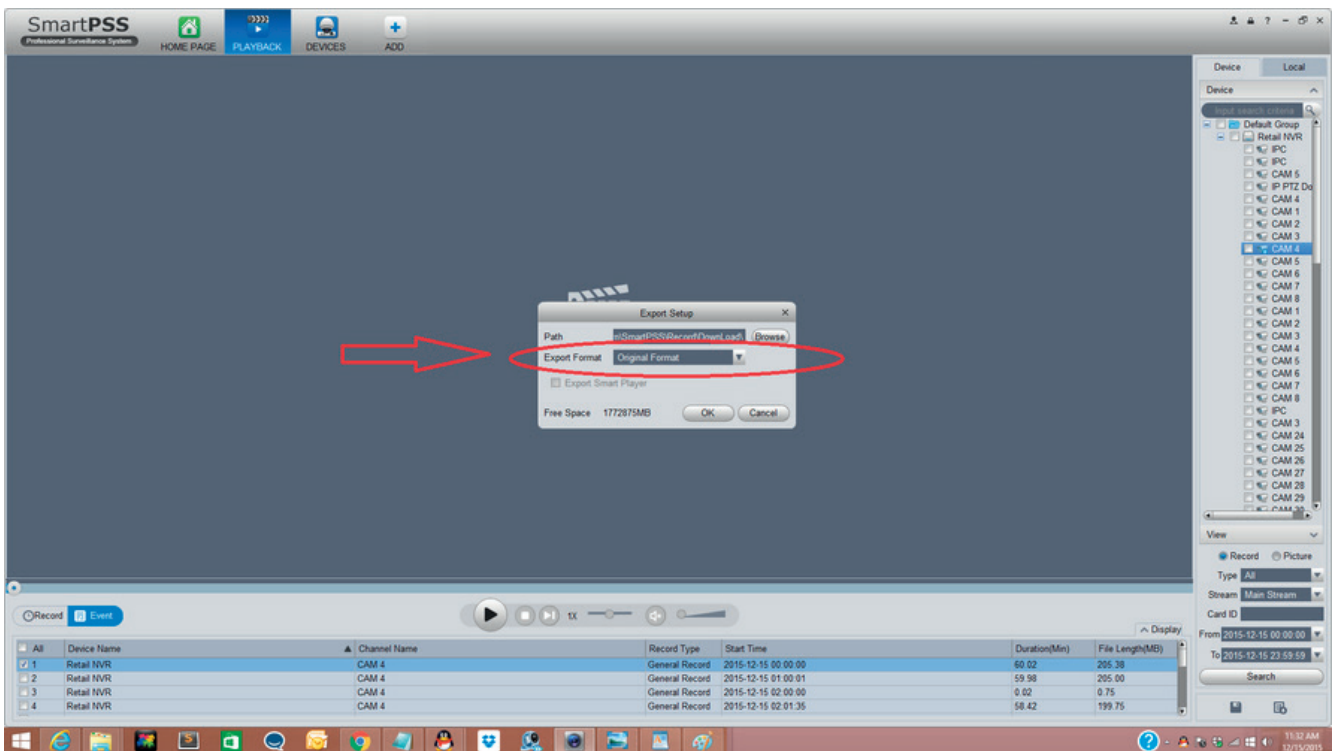
11 - Clique no ícone do disco para salvar e iniciar a exportação.



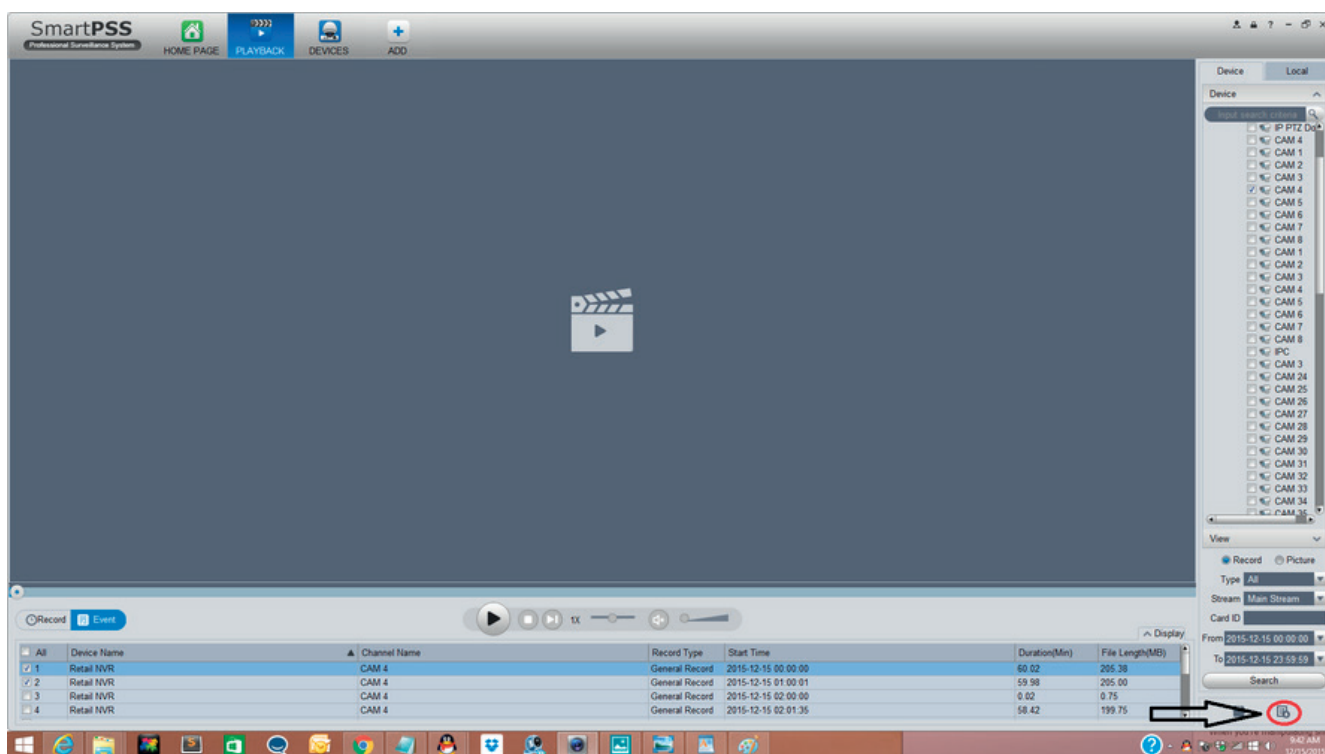
12 - Seleccione qual o destino que onde quer guardar.



13 - Seleccione "Formato de exportação" (Formato original, ASF, AVI, MP4) e clique em "OK"



14 - A exportação pode ser visualizada ao clicar no ícone "Exportar Progresso".



Pode ver um vídeo explicativo na nossa página do youtube:

https://www.youtube.com/channel/UCkNJS_IFhuCI-vVhOwmfpiQ



horalarme

- SEGURANÇA NA HORA -

Ligue
707 302 448*

*Custo de uma chamada nacional = 0,09€/min + IVA através de rede fixa ou 0,13€/min + IVA através de rede móvel.

