

para + info

www.horalarme.com

geral@horalarme.com

Ligue

707 302 448*

*Custo de uma chamada nacional = 0,09€/min + IVA através de rede fixa ou 0,13€/min + IVA através de rede móvel.



horalarme

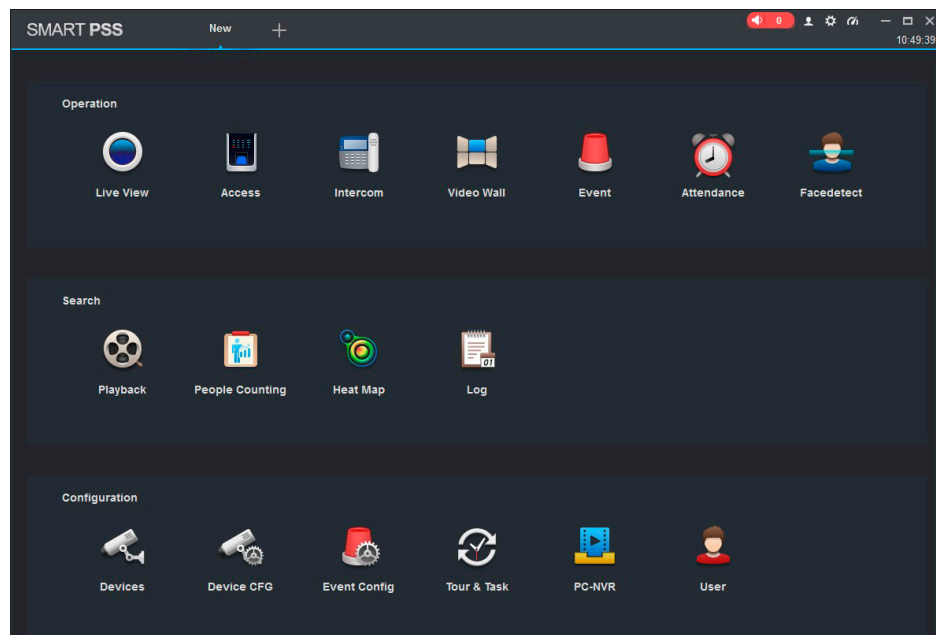
- SEGURANÇA NA HORA -

MANUAL DE INSTRUÇÕES

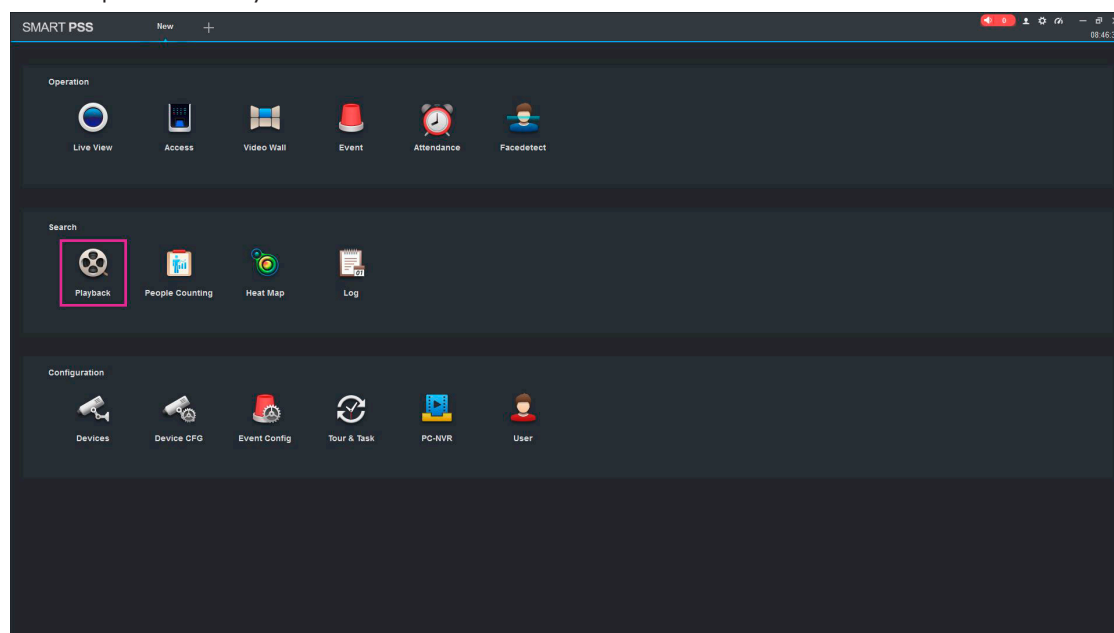
visualização de vídeo

VISUALIZAÇÃO AO VIVO

1 - Inicie o SmartPSS.



2 - Clique em Playback



3 - No lado esquerdo mostrará todos os dispositivos adicionados ao SmartPSS.



Para dispositivos com vários canais/fluxos, clique no ícone de expansão para expandir a árvore para ver todos os canais.

4 - Use a caixa de seleção ao lado de cada canal que deseja pesquisar..



5 - Pode configurar os parâmetros da pesquisa nas caixas suspensas no lado esquerdo do ecrã.

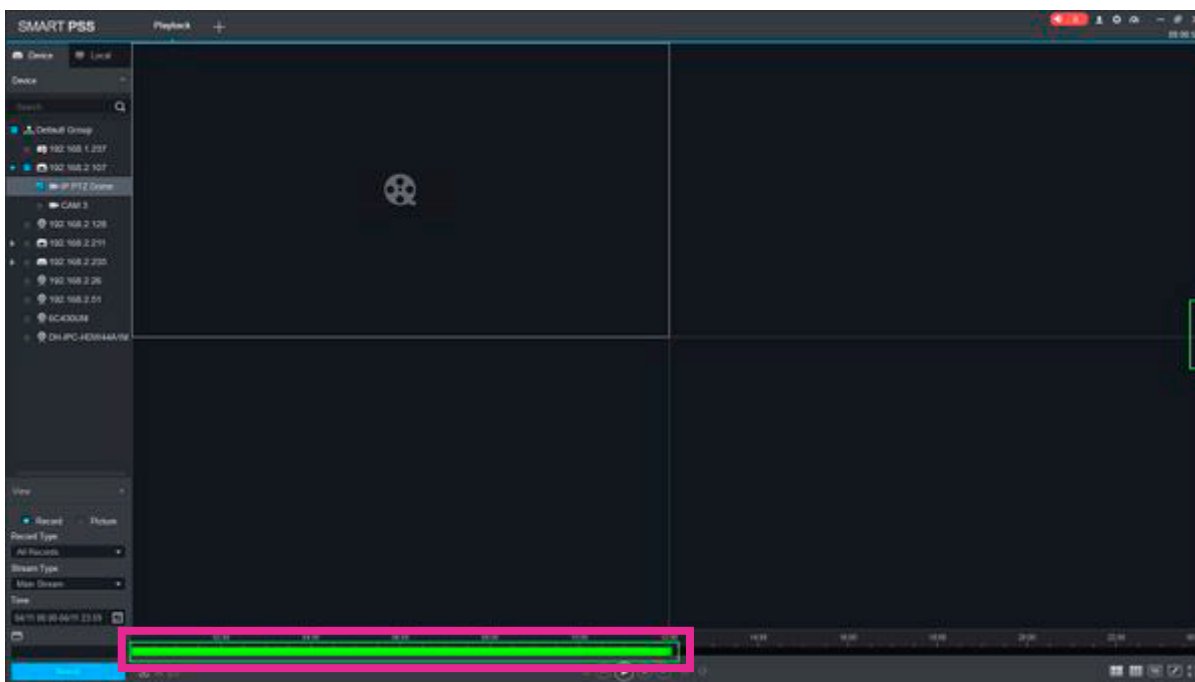


Tipo de registo - escolha o tipo de registo de gravação para pesquisar, incluindo eventos.

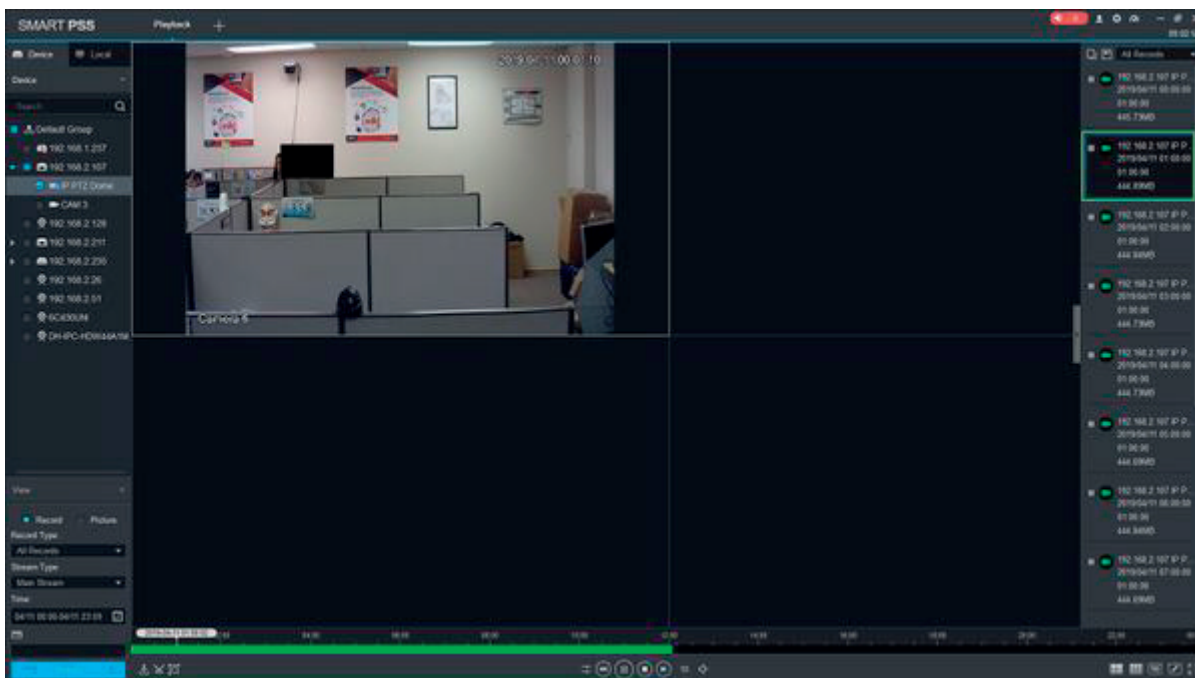
Tipo de transmissão - transmissão principal, transmissão secundária

Hora - Clique na janela Hora para inserir o período de tempo a ser pesquisado - esse valor não pode exceder um período de 24 horas

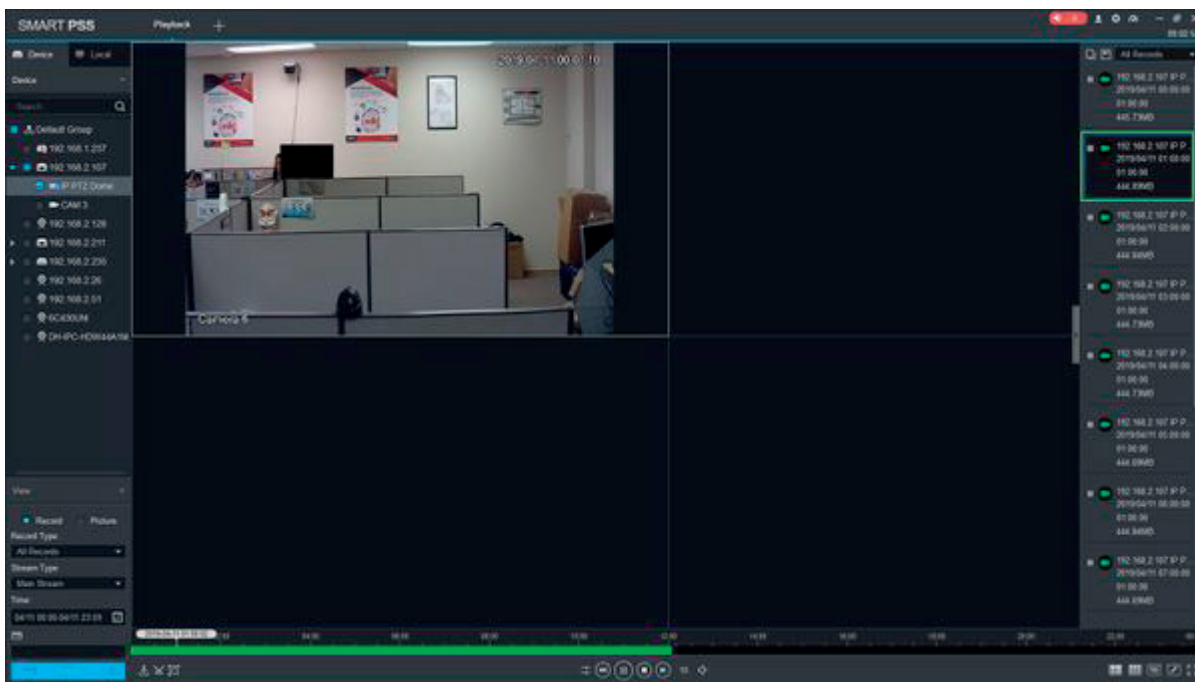
6 - Os resultados da pesquisa vão aparecer na linha do tempo abaixo da janela central. Clique na barra flutuante no lado direito da tela para abrir a bandeja de registro



7 - Clique duas vezes em uma entrada na lista para iniciar a reprodução



8 - Use os controlos abaixo do painel do vídeo para controlar a reprodução



Pode ver um vídeo explicativo na nossa página do youtube:

https://www.youtube.com/channel/UCkNJS_IFhuCI-vVhOwmfpiQ



horalarme

- SEGURANÇA NA HORA -

Ligue
707 302 448*

*Custo de uma chamada nacional = 0,09€/min + IVA através de rede fixa ou 0,13€/min + IVA através de rede móvel.

